

# 2020 年 3 月山东省高等学历继续教育学士学位

## 英语考试报名须知

2020 年 3 月山东省高等学历继续教育学士学位英语考试定于 3 月 14—15 日进行，现将有关事项通知如下：

### 一、报名时间

网上报名时间：2019 年 12 月 22 日早 8：00—31 日晚 24：00。

### 二、报名范围

2019 级（含 2019 级）之前的在籍本科生可以报考，2020 级学生不可报考。

### 三、报名及缴费

1. 考生可选择居住地高校就近参加考试，也可选择就读高校参加考试。
2. 考试报名费为 90 元/人。考生可在提交报名时同时缴费，也可稍后继续缴费，缴费成功视为报名成功。报名时未一次性完成缴费流程的考生可登录网站进入个人工作室，点击“考试报名”，继续完成缴费，缴费时间为提交报名的 30 分钟之内，超时未缴费，则报名订单自动取消。订单被取消后，考生可重新选择相关信息报考，一旦缴费成功，订单不予取消。考生缴费后，不予退还，且所缴考试费只供当次考试使用。

3. 考生初次登录报名系统时，系统将自动显示考生的个人信息，考生应反复核对姓名、身份证号码等信息，确认无误后方可报名，否则将导致成绩合格的考生成绩无法被所在学校导出认定。因考生本人错报、漏报造成无法参加考试或者考试成绩无效，由考生本人负责。

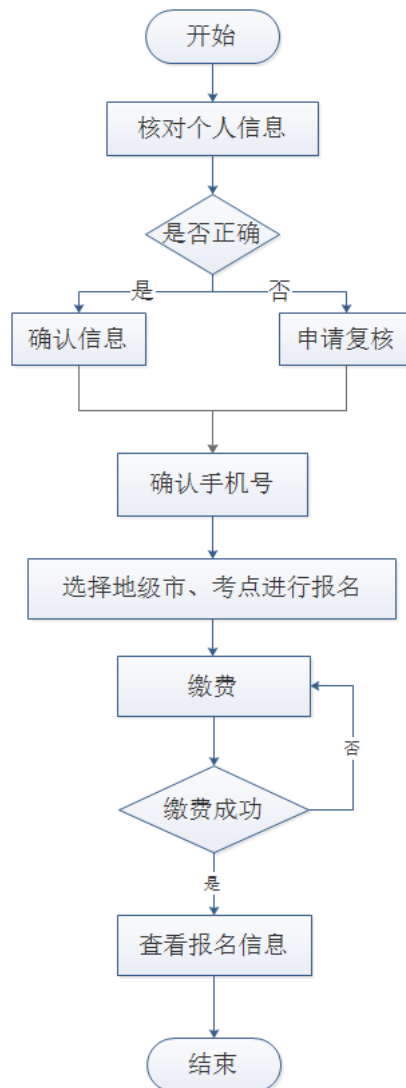
4. 报名网站支持支付宝及微信进行缴费。

#### 四、网上报名流程

1. 考生通过登录报名网站 <http://xwyy.webtrn.cn> 完成网上报名及网上缴费，初次登录账号为身份证号，密码为身份证号后六位。

2. 报名网站推荐浏览器为谷歌浏览器或 IE10.0 以上、Firefox40.0 以上、360 浏览器极速模式。本网站暂不支持手机、ipad 等移动通讯设备进行报名。

报名流程示意图如下：



#### 五、打印准考证时间、步骤

考生成功完成报名、缴费后可在规定时间内，登录报名网站进入“打印准考证”下载并打印准考证，打印准考证时间开始时间为2020年3月1日。请考生尽早打印准考证，并仔细查阅准考证上的考试地点、考试时间、考生须知等信息，避免因未能及时打印准考证或未能准确了解相关规定而影响考试。

## 六、报名咨询电话

考生在报名过程中遇到登录、修改个人信息（例如：考生姓名、证件号码）、缴费（例如：系统缴费状态未更新）等问题，可拨打北京网梯学士学位英语考试技术中心的咨询电话010-53916763进行咨询，咨询电话接听时间为8:30-11:30，13:30-17:00（周一至周五，节假日除外）。

## 七、成绩查询

2020年4月15日起，考生可通过登录报名网<http://xwyy.webtrn.cn>查询考试成绩。

## 八、注意事项

1. 考生一律凭本人准考证和二代身份证参加考试（临时身份证无效）。
2. 考生一律不得将纸、笔带入考场。
3. 考生须在考前30分钟到达考场，提早进行人脸识别和身份证验证。

2019年12月16日